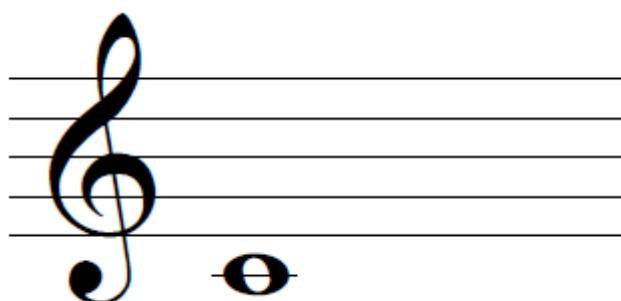


משכי הצלילים – השלם, החצי והרבע

את משכי הצלילים השונים אנו מוזדדים בפעמות. הפעמות הן "הדופק" של השיר, כאשר מרווח הזמן שבין פעמה לפעמה הוא זהה. תו שאורכו ארבע פעמות, נקרא שלם והוא מסומן בדמות אליפסה חלולה. אם נרצה לכתוב את הדו המרכזי, כך שינוגן למשך של ארבע פעמות, נכתוב את סימן השלם במיקומו של הדו המרכזי.

הדו המרכזי במשך של שלם (ארבע פעמות)



תו שאורכו שתי פעמות, נקרא חצי והוא מסומן בדמות אליפסה חלולה שממנה יוצא קו כלפי מטה או כלפי מעלה.

הדו המרכזי במשך של חצי (שתי פעמות)



תו שאורכו פעמה אחת, נקרא רבע והוא מסומן בדמות אליפסה מלאה (צבועה בשחור לרוב) שממנה יוצא קו כלפי מטה או כלפי מעלה.

הדו המרכזי במשך של רבע (פעמה אחת)

